

**bolle**  
S A F E T Y



> **08-09** <  
PRESCRIPTION

Bollé Safety poursuit sa vocation autour d'un seul objectif : détecter l'ensemble des risques potentiels pouvant survenir dans l'environnement du travail pour apporter des réponses technologiques concrètes et des traitements ciblés, dans le strict respect des normes européennes. Industrie, travaux publics, bâtiment, aéronautique, armée...

Bollé Safety est présent dans tous les corps de métier. Bollé Safety améliore sans cesse ses modèles au niveau technologique et ergonomique pour satisfaire les utilisateurs au quotidien.

## Gamme PROTECTION



**Une gamme complète pour protéger les yeux au travail.**

*SAFETY range  
A complete eyewear range for safety at work.*

EN166 - EN169 - EN170  
EN171 - EN172...

# GAMMES

**Contre chaque risque, il existe une réponse performante signée**

**bollé**  
S A F E T Y

*Against each risk, there exists a powerful answer by Bollé Safety.*

*Bollé Safety continues its vocation around one only objective: to detect all possible work environment risks and provide tangible technological solutions and specifically targeted treatments, that comply with the most stringent European Standards. Industry, public works, construction, aeronautics, military... Bollé Safety caters to all markets. Bollé Safety unceasingly improves its models with technological and ergonomic solutions to satisfy users daily.*

### Gamme PRESCRIPTION

X



**Une gamme complète pour tous les porteurs de verres correcteurs.**

*PROTECTION range*

*A complete range for all prescription safety wearers.*

EN166

### Gamme LASER

**Une large gamme de filtres laser.**

*LASER range*

*A large range of safety laser filters..*

EN207 - EN208



X

### Gamme TACTICAL

**Une gamme complète de produits balistiques pour conditions extrêmes.**

*TACTICAL range*

*A complete range of ballistic products for extreme environments.*

EN166 - EN170 - EN172

EN207 - EN208

STANAG 2920



X

### Gamme SOUDAGE

X



**Une gamme de masques de soudage entièrement étudiée et conçue pour le soudage électrique.**

*WELDING range*

*A line of products entirely researched and designed for electric welding.*

EN169 - EN175 - EN379

Pour ses 120 ans, **Bollé Safety** est plus que jamais la référence incontournable dans le monde de la protection. Fondée en 1888 à Oyonnax, dans L'Ain, la société Bollé vient d'entamer son deuxième siècle d'existence. Internationalement reconnue dans le monde du sport et de la protection, la marque Bollé est aujourd'hui synonyme de qualité. Spécialiste incontesté du nylon, Bollé Safety produit les meilleurs traitements de surface d'oculaires au monde, avec plus de 5 millions de paires de lunettes de protection vendues chaque année.

# 120 ANS

**Stand up for yours eyes**



*For 120 years, **Bollé Safety** is now more than ever one of the indisputable leaders in the safety market. Established in 1888 in Oyonnax in the Ain region of France, Bollé has just begun its second century of business. Bollé has become a byword for quality and enjoys a glowing international reputation for sports and protective eyewear.*

*It is an unrivalled nylon specialist and can proudly claim to produce the finest lens surface treatment in the world, selling more than 5 million pairs of protective eyewear every year.*

## **Bollé Safety Innovateur**

Depuis plus d'un siècle, Bollé n'a qu'un seul objectif en tête : détecter l'ensemble des risques potentiels pouvant survenir dans l'environnement du travail pour apporter des réponses technologiques concrètes et des traitements ciblés.

- Présente dans tous les corps de métier, l'entreprise Bollé recherche sans cesse des solutions innovantes et performantes pour la satisfaction des utilisateurs.
- Première entreprise française à concevoir des lunettes contre le rayonnement laser.
- Première entreprise française à concevoir une alternative aux oculaires incolores, en offrant un niveau de protection supérieur : la technologie Contrast.

**Aujourd'hui fortement implantée sur le marché des lunettes de protection avec verres correcteurs intégrés (RX).**

### ***Innovative Bollé Safety***

*Bollé has been pursuing the same single objective for more than a hundred years: to detect all possible work environment risks and provide tangible technological solutions and specifically targeted treatments.*

- *The company operates at all levels within this market and constantly seeks innovative and effective ways to satisfy end-users.*
- *It was the first French company to design anti-laser goggles.*
- *It was the first French company to devise an alternative to clear lenses by offering a higher level of protection via Contrast technology.*

***It has now taken a firm foothold in the market for protective spectacles integrating safety frames with ophthalmic lenses (RX).***

Grâce à la pupille (qui dose la quantité de lumière visible) et au cristallin (qui focalise les rayons lumineux), une image se forme sur la rétine.

*Thanks to the pupil (which regulates the amount of visible luminosity) and the lens (which focuses luminous rays), an image is imprinted on the retina.*

### La cornée *The cornea*

**Partie avancée et transparente de l'enveloppe protectrice de l'œil, prolongement de la sclérotique, ou blanc de l'œil.**  
*The front transparent part of the eye, protective envelope of the sclera or the white of the eye.*

### L'iris *The iris*

**Partie antérieure de la choroïde, riche en matières colorantes et vaisseaux sanguins. C'est le tissu nourricier de l'œil. Il se contracte ou se dilate en fonction de l'intensité de la lumière.**  
*Rear part of the choroid, rich in colouring materials and blood vessels. This is the eye nourishing tissue. It contracts or expands depending on the light intensity.*

### La pupille *The pupil*

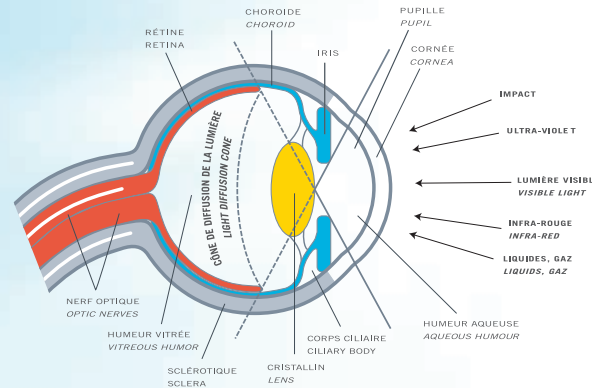
**Orifice rond au centre de l'iris dont le diamètre augmente ou diminue selon l'intensité de la lumière.**  
*Opening at the center of the Iris, the diameter of which increases or reduces depending on the light intensity.*

### La rétine *The retina*

**Membrane nerveuse au fond de l'œil. C'est elle qui capte les rayons lumineux et les retransmet au cerveau par l'intermédiaire du nerf optique.**  
*Nervous membrane at the back of the eye. The retina captures light rays and sends them to the brain through the optic nerve.*

# ANATOMIE

## L'anatomie de l'œil *The anatomy of the eye*



### Le cristallin *The lens*

**Lentille biconvexe, transparente d'un diamètre d'environ 9 mm. Il est constitué de fibres disposées en lamelles, et fait converger les rayons lumineux sur la rétine, pour que la vision soit nette. L'opacification du cristallin peut aboutir à l'opération de la cataracte par ablation de l'organe.**  
*Bi-convex transparent lens about 9 mm diameter. It is composed of flexible fibres laid out in layers, and forces light rays to converge onto the retina to give focused vision. The lens may become opaque, and may necessitate a cataract operation which removes the lens.*

Bénéficiant de cette expérience incomparable, d'un laboratoire certifié, de designers et de techniciens, notre gamme de lunettes de protection à verres correcteurs a été soigneusement sélectionnée afin de vous apporter un large choix de montures plastiques et métal, tout en garantissant un niveau de protection optimal. Ce département de Bollé Safety offre un système simple et flexible, basé sur une tarification unique. La gamme se compose de montures variées sur lesquelles peuvent s'adapter 3 types de verres correcteurs (unifocaux, bifocaux ou progressifs) en trois matières différentes (polycarbonate, CR39 ou verre minéral). Voir pages 4 & 5

## Le département prescription

### *The safety prescription department*

*With such a wealth of experience behind us, and our own purpose, built laboratories with established designers and technicians, our brand range of prescription safety spectacles has been carefully selected to ensure a wide choice of frames with both plastics and metals there's something for everyone, simple ordering and pricing, and our own skilled representatives who will set up your very own prescription service tailored to the specific needs of your company, who better to turn to.*

*We have a wide range of frames that can be glazed with 3 types of prescription lenses (single vision, bifocal or progressive) and three different lens materials*

*(polycarbonate, CR39 or toughened glass).*

*Check pages 4 and 5*

**La gamme de lunettes de protection correctrices ainsi que la gamme bureau bénéficient d'un système de prix fixe et unique.**  
*The Bollé range of safety and office prescription spectacles benefit from a unique, fixed price system.*

### **Le prix comprend**

*The price includes*

- la monture et les oculaires de prescription
- un étui et un tissu nettoyant
- le traitement anti-rayures sur PC et CR39
- une notice d'utilisation
- un certificat d'homologation
- la prestation de l'opticien
- *frame and prescription lens*
- *case and cleaning cloth*
- *anti-scratch coating on PC and CR39*
- *technical data leaflet*
- *certificate of conformity*

### **En option**

*Options*

- extra puissances combinées (<+-8)
- prisme
- teinte
- traitement Anti-reflet multicouches
- photochromique
- traitement UV 400
- *large blanks*
- *prism*
- *tint*
- *multi layer AR coating*
- *photochromic*
- *UV400 coating*

### **Les étapes**

*How it works*

- Etape 1 : renseigner le formulaire de prescription et choisir la monture.**
- Etape 2 : vérification par l'opticien.**
- Etape 3 : envoi du formulaire dûment rempli chez Bollé Safety.**
- Etape 4 : fabrication.**
- Etape 5 : envoi de l'équipement chez l'opticien.**
- Etape 6 : vérification par l'opticien et adaptation au visage du porteur.**
- Step 1: prescription form issued and frame selected.*
- Step 2: employee tested by optician.*
- Step 3: Bollé Safety receive completed prescription form.*
- Step 4: work commences at laboratory.*
- Step 5: completed spectacles despatched to optician.*
- Step 6: employed fitted with new safety prescription eyewear.*

## Le fonctionnement de la vision

### *The functioning of vision*

La vision débute avec l'entrée des rayons de la lumière dans l'œil à travers la cornée, le premier tissu transparent. Puis, les rayons passent à travers la pupille dont la taille varie selon la quantité de lumière qui entre dans l'œil. Les rayons passent ensuite à travers le cristallin qui, en modifiant sa forme, focalise les rayons lumineux sur la rétine. L'information voyage ensuite via le nerf optique, au cerveau, pour l'interprétation de ce que l'on voit.

# VISION

*Vision begins with the entry of rays into the eye from a light-source through the cornea, the first transparent tissue.*

*Then, the rays pass through the pupil whose size varies according to the quantity of light that enters the eye.*

*The rays pass then through the crystalline lens, which, by modifying its form, focuses the luminous rays. Finally, the light reaches the retina and its energy creates a nerve impulse that travels via the optic nerve to the brain, which interprets it into vision.*

### La myopie

#### *Myopia*



**L'image ne se projette plus exactement sur la rétine mais en avant de celle-ci, d'où une vision floue de loin.**

*The image is not projected exactly on the retina but in front, which results in blurred distant vision.*

### L'hypermétropie

#### *Hypermetropia*



**L'image ne se projette plus exactement sur la rétine mais en arrière de celle-ci, d'où une vision floue de près.**

*The image is not projected exactly on the retina but behind which results in blurred near vision.*

### La presbytie

#### *Presbyopia*

**Avec le temps, le cristallin perd son élasticité et sa capacité à focaliser les images perçues, d'où une vision floue de près pour la lecture notamment.**

*With time, the crystalline lens loses its elasticity and its capacity to focus the images perceived which results in blurred near vision when reading.*

### L'astigmatie

#### *Astigmatism*



**C'est le problème visuel créé par un défaut de la courbure de la cornée et/ou du cristallin et qui fait en sorte que les images sont déformées à toutes les distances.**

*This is a visual problem created by a defect of the curvature of the cornea and/or crystalline lens and results in images being distorted at all the distances.*

## Les types de verres correcteurs

### *Types of corrections*

**Les verres simple foyer ou unifocaux**  
*Single vision lenses*

**Appelés unifocaux, ces verres ne comportent qu'une correction pour une distance donnée : pour la myopie, pour l'hypermétropie et/ou pour l'astigmatie. Ils sont dits simple foyer puisque la puissance optique est la même pour tout le verre.**

*Called single vision, these lenses comprise of only one correction for a given distance: for myopia, for hypermetropia, for presbyopia and/or the astigmatism. They are known as simple since the optical power is the same for all of the lens.*

**Les verres double foyer (biFocaux)**  
*Bifocal lenses*

**Ces verres bifocaux sont destinés à une personne qui a besoin de deux corrections. Une pour la vision de près, une pour la vision de loin : la partie supérieure du verre corrige la vision de loin et la zone inférieure corrige la vision de près.**

*Bifocal lenses are intended for a person who needs two corrections, one for distance and for near vision, the top part of the lens corrects distance vision and the lower segment corrects near vision.*

**Les verres progressifs**  
*Progressive or Varifocal lenses*

**Il s'agit de verres multifocaux où le foyer est invisible, donc plus intéressant d'un point de vue esthétique. Du haut vers le bas du verre, la puissance du verre se modifie. C'est une lentille plus fonctionnelle car la personne portant ce genre de verre a une vision "continue". Elle permet de faire la mise au point sur des objets situés à des distances variables alors que le double foyer ne permet une vision claire qu'à deux distances données.**

*Progressive or varifocal lenses do not have any visible lines so they are therefore more pleasing from an aesthetic point of view. The power gradually changes from the top to the bottom of the lens. It is a more functional lens because the person wearing this type of lens has "continuous" vision. It makes it possible to see all objects located at variable distances whereas a bifocal lens only allows clear vision at two distances.*



Ces 3 matières sont disponibles pour chacun des modèles présents dans notre gamme.

*These 3 materials can be glazed to each model in our range.*

# MATIÈRE

**Les matières d'oculaires** *Lens materials*

## **Le verre minéral** *Toughened Glass*

Ce matériau est composé de sable et d'éléments chimiques qui constituent le verre classique. Ses principales propriétés sont une excellente qualité optique et une résistance à la rayure. Ainsi, près de 92 % de la lumière est transmise par des verres minéraux. Outre son poids élevé, son défaut majeur réside dans sa faible résistance à l'impact et dans le fait qu'il se fracture en plusieurs petits débris qui peuvent blesser l'oeil.

*This material is composed of sand and chemical elements that constitute traditional glass. Its principal properties are an excellent optical quality and good scratch resistance. Thus, nearly 92% of the light is transmitted by mineral glass. It's main disadvantage are it's increased weight but its major defect lies in its low impact resistance and the fact that it fractures into several small pieces that could damage the eye.*

### **Gamme Protection Bollé**

*Bollé Safety Range*

**CE normes EN166**

**Marquages**

*Markings*

**Oculaires**

*Lens*

 **1S CE**

**1: Travaux continus**

*Continuous work*

**S: Solidité renforcée, résiste à une bille de 22 mm et de 43 gr tombant de 1,30 m**

*Extra strong, resists a 22 mm 43 g ball falling 1,30 m*

**F: Impact à faible énergie, résiste à une bille de 6 mm et de 0,86 gr à 45 m/s**

*Low energy impact, resists a 6 mm 0,86 g ball at 45 m/s*

## CR39 CR39 (Plastic)

Il s'agit d'une résine. Ses avantages sont la solidité, 50 % plus légers, les verres organiques ont moins tendance à s'embuer et ils absorbent une partie des rayons ultra-violet. Par contre, leur surface dure se raye facilement. Pour y remédier, un traitement anti-rayures est possible. À puissance égale, celles-ci sont plus épaisses que les lentilles minérales. Le traitement anti-reflets y est moins efficace que sur une lentille de verre.

*CR39 is a plastic resin. Its advantages are impact resistance, it is 50% lighter than toughened glass, less resistant to chemicals but they absorb more ultraviolet rays. On the other hand, they can scratch easily, to prevent this an anti-scratch coating is applied as standard. At equal power they are thicker than glass lenses. An anti-reflection coating is less effective here than on a glass lens.*

### Gamme Protection Bollé

*Bollé Safety Range*

### CE normes EN166

### Marquages

*Markings*

### Oculaires

*Lens*

☞ 1S CE

## Le polycarbonate Polycarbonate

La caractéristique principale du polycarbonate est sa résistance à l'impact. Cette lentille est de loin la plus résistante de toutes. Le polycarbonate est 10 % plus mince que le verre et 15 % plus mince que le plastique. Mais c'est un plastique tendre donc il se raye très facilement. Un traitement anti-rayures permet de remédier efficacement à ce problème. Ce matériau est particulièrement recommandé dans le domaine de la protection au travail. Le polycarbonate possède aussi l'avantage d'absorber tous les rayons ultraviolets jusqu'à 380 nm (100 %).

*The principal characteristic of polycarbonate is its shock resistance. This lens material is the most impact resistant by far.*

*Polycarbonate is 10% thinner than glass and 15% thinner than the plastic lenses. But like plastic it is soft and can scratch very easily, a scratch resistant coating is applied as standard. This material is particularly recommended in areas where high impact protection is required. Polycarbonate has also the advantage of absorbing all ultraviolet rays up to 380 Nm (100%).*

### Gamme Protection Bollé

*Bollé Safety Range*

### CE normes EN166

### Marquages

*Markings*

### Oculaires

*Lens*

☞ 1F CE

## B710



Protection supérieure  
Spatules ajustables  
Coques rivetées  
Plaquettes ajustables  
Protection inférieure

*Upper protection*  
*Adjustable tips*  
*Fixed side shields*  
*Adjustable pads*  
*Lower protection*

### Metal / Gun metal

ref. B710S (50/19)			EN166	CE
ref. B710L (52/19)	17 g	140 mm		

Livré avec étui rigide, cordon, tissu microfibre  
*Supplied with rigid case, cord, microfibre cloth*

## B709



Protection supérieure  
Spatules ajustables  
Coques rivetées  
Plaquettes ajustables  
Protection inférieure

*Upper protection*  
*Adjustable tips*  
*Fixed side shields*  
*Adjustable pads*  
*Lower protection*

### Metal / Gun metal

ref. B709S (51/20)			EN166	CE
ref. B709L (53/20)	19 g	140 mm		

Livré avec étui rigide, cordon, tissu microfibre  
*Supplied with rigid case, cord, microfibre cloth*

## B708



Protection supérieure  
Spatules ajustables  
Coques rivetées  
Plaquettes ajustables  
Protection inférieure

*Upper protection*  
*Adjustable tips*  
*Fixed side shields*  
*Adjustable pads*  
*Lower protection*

### Metal / Bronze

ref. B708S (52/18)			EN166	CE
ref. B708L (54/18)	19 g	140 mm		

Livré avec étui rigide, cordon, tissu microfibre  
*Supplied with rigid case, cord, microfibre cloth*

Protection supérieure  
Spatules ajustables  
Coques rivetées  
Plaquettes ajustables  
Protection inférieure

*Upper protection*  
*Adjustable tips*  
*Fixed side shields*  
*Adjustable pads*  
*Lower protection*

**Metal / Blue**

ref. B707S (51/18)			EN166	CE
ref. B707L (53/18)	20 g	140 mm		

Livré avec étui rigide, cordon, tissu microfibre  
*Supplied with rigid case, cord, microfibre cloth*



**B707**

Protection supérieure  
Spatules ajustables  
Coques rivetées  
Plaquettes ajustables  
Protection inférieure

*Upper protection*  
*Adjustable tips*  
*Fixed side shields*  
*Adjustable pads*  
*Lower protection*

**Metal / Silver**

ref. B706S (49/19)			EN166	CE
ref. B706L (51/19)	23 g	140 mm		

Livré avec étui rigide, cordon, tissu microfibre  
*Supplied with rigid case, cord, microfibre cloth*



**B706**

Lunette pour masque panoramique  
Branches crochets souples  
Branches plates au champ effacé  
Branches flex  
Plaquette ajustable anti-glisse

*Spectacles for BA mask*  
*Flexible hook temples*  
*Close fitting flat temples*  
*Flex temples*  
*Non-slip adjustable pads*

**Metal / Gun Metal**

ref. B711 (48/21)			EN166	CE
	18 g	147 mm		

Livré avec étui rigide, cordon, tissu microfibre  
*Supplied with rigid case, cord, microfibre cloth*



**B711**

## B705



Protection supérieure  
Spatules ajustables  
Coques rivetées  
Plaquettes ajustables

*Upper protection  
Adjustable tips  
Fixed side shields  
Adjustable pads*

### Metal / Antique Gold

ref. B705S (54/18) ref. B705L (56/18)	 24 g	 140 mm	EN166	CE
--	---	---	-------	----

Livré avec étui rigide, tissu microfibre  
*Supplied with rigid case, microfibre cloth*

## B704



Protection supérieure  
Spatules ajustables  
Coques rivetées  
Plaquettes ajustables

*Upper protection  
Adjustable tips  
Fixed side shields  
Adjustable pads*

### Metal / Antique Gold

ref. B704S (51/19) ref. B704L (53/19)	 15 g	 140 mm	EN166	CE
--	---	---	-------	----

Livré avec étui rigide, tissu microfibre  
*Supplied with rigid case, microfibre cloth*

## B703



Protection supérieure  
Spatules ajustables  
Coques rivetées  
Plaquettes ajustables

*Upper protection  
Adjustable tips  
Fixed side shields  
Adjustable pads*

### Metal / Antique Gold

ref. B703S (51/19) ref. B703L (53/19)	 24 g	 140 mm	EN166	CE
--	---	---	-------	----

Livré avec étui rigide, tissu microfibre  
*Supplied with rigid case, microfibre cloth*

Protection supérieure  
Spatules ajustables  
Coques rivetées  
Plaquettes ajustables

*Upper protection*  
*Adjustable tips*  
*Fixed side shields*  
*Adjustable pads*

**Metal / Antique Gold**

ref. B702S (49/19)  
ref. B702L (51/19)

  
26 g

  
140 mm

EN166



Livré avec étui rigide, tissu microfibre  
*Supplied with rigid case, microfibre cloth*



**B702**

Protection supérieure  
Spatules ajustables  
Coques rivetées  
Plaquettes ajustables

*Upper protection*  
*Adjustable tips*  
*Fixed side shields*  
*Adjustable pads*

**Metal / Antique Silver**

ref. B701S (51/19)  
ref. B701L (53/19)

  
25 g

  
140 mm

EN166



Livré avec étui rigide, tissu microfibre  
*Supplied with rigid case, microfibre cloth*



**B701**

**B805**

Protections latérales intégrées *Integrated side shields*  
 Spatules ajustables *Adjustable tips*  
 Protection supérieure *Upper protection*  
 Protection inférieure *Lower protection*

**Grilamide / Light grey**

ref. B805 (50/18)	 25 g	 140 mm	EN166	CE
-------------------	---	---	-------	----

Livré avec étui rigide, cordon, tissu microfibre  
*Supplied with rigid case, cord, microfibre cloth*

**B804**

Protection supérieure *Upper protection*  
 Spatules ajustables *Adjustable tips*  
 Coques rivetées *Fixed side shields*  
 Protection inférieure *Lower protection*

**Grilamide / Tortoiseshell**

ref. B804 (50/18)	 28 g	 140 mm	EN166	CE
-------------------	---	---	-------	----

Livré avec étui rigide, cordon, tissu microfibre  
*Supplied with rigid case, cord, microfibre cloth*

**B803**

Protection supérieure *Upper protection*  
 Spatules ajustables *Adjustable tips*  
 Coques rivetées *Fixed side shields*

**Acetate / Clear grey**

ref. B803S (53/18) ref. B803L (53/18)	 25 g	 140 mm	EN166	CE
--	---	---	-------	----

Livré avec étui rigide, cordon, tissu microfibre  
*Supplied with rigid case, cord, microfibre cloth*

Face inclinable  
Protection supérieure

*Pivoting temples*  
*Upper protection*

**Acetate / Clear blue grey**

ref. MACN (53/18)

		EN166	CE
19 g	140 mm		

Livré avec étui rigide, cordon, tissu microfibre  
*Supplied with rigid case, cord, microfibre cloth*



**MACRO**

Protection supérieure  
Protection inférieure

*Upper protection*  
*Lower protection*

**Acetate / Clear blue grey**

ref. PREN (60/20)

		EN166	CE
26 g	140 mm		

Livré avec étui rigide, cordon, tissu microfibre  
*Supplied with rigid case, cord, microfibre cloth*



**PREMIUM**

Adaptateur verres correcteurs *Prescription lens adaptors*

**Nylon / Nylon clear**

ref. SOSB272

ref. SOSBLAST

	N/A	EN166	CE
7 g			
5 g			

Livré avec étui rigide, cordon, tissu microfibre  
*Supplied with rigid case, cord, microfibre cloth*



SOSBLAST



SOSB272

**SOS**

## ETUIS

Cases



Bollé Safety, c'est aussi toute une gamme d'accessoires pratiques et parfaitement adaptés pour optimiser l'utilisation de vos lunettes.

*Bollé Safety has also a range of practical accessories that are perfect for making the best possible use of your goggles and glasses.*

### ref. ETUIS

étui clic-clac polyester  
*clic-clac black polyester pouch*

### ref. ETUIC

étui souple polyester avec passant ceinture  
*large black flexible polyester fit case with belt loop*

### ref. ETUICR

étui semi-rigide polyester avec passant ceinture  
*large black semi-rigid polyester fit case with belt loop*

### ref. ETUIB

étui banane polyester avec mousqueton et passant ceinture  
*black polyester case with belt clip and belt loop*

### ref. ETUIFS

microfibre/compatible avec tous modèles de lunettes à branches  
*black microfibre pouch for all types of spectacles*

### ref. ETUIFL

microfibre/compatible avec tous modèles de lunettes masques  
*black microfibre pouch for all types of goggles*

### ref. CORD

cordelette noire  
*black polyester neck cord*

### ref. CORDS

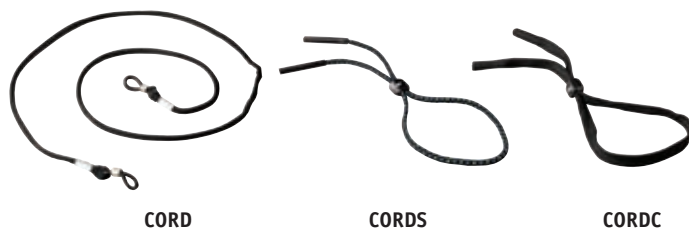
cordon ajustable sport, embouts TPE, 100 % polyester  
*adjustable blue/green sports neck cord, TPE tips, 100% polyester*

### ref. CORDC

cordon ajustable classique, embouts TPE, 100 % polyester  
*adjustable black neck cord, TPE tips, 100% polyester*

## CORDONS

Cords



**ref. B400**

distributeur mural métal avec 400 essuyeurs et spray de 500 ml  
*metal cleaning station with 500 ml antistatic lens cleaner + 400 tissues*

**ref. B401**

boîte de 200 essuyeurs de précision pour B400 et B410  
*box with 200 micro tissues for B400 and B410*

**ref. B402**

spray 500 ml anti-statique pour B400  
*500 ml antistatic lens cleaner for B400*

**ref. B410**

distributeur mural carton avec 400 essuyeurs de précision et spray de 150 ml anti-buée et anti-statique, sans alcool ni silicone  
*cleaning station with 400 tissues and 150 ml antifog and antistatic lens cleaner, alcohol and silicone free*

**ref. B411**

spray 150 ml anti-buée et anti-statique, sans alcool ni silicone  
*150ml antifog and antistatic lens cleaner, alcohol and silicone free*

**ref. B412**

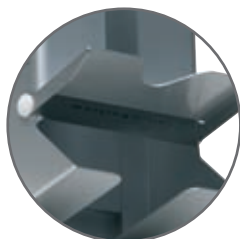
spray 50 ml anti-buée et anti-statique, sans alcool ni silicone  
*50ml antifog and antistatic lens cleaner, alcohol and silicone free*

**ref. B500**

distributeur mural carton de 500 pochettes individuelles nettoyantes  
*cleaning tissues dispenser 500 individual wipes*

**ref. BSDSP**

distributeur mural métal de lunettes de protection  
(contient jusqu'à 10 lunettes)  
*metal dispenser for safety spectacles  
(holds up to 10 spectacles)*



**BSDSP**



*Spectacle dispenser*

**DISTRIBUTEUR**

*Cleaning products*

**NETTOYANTS**



**B400**



**B401**



**B402**



**B410**



**B411**



**B412**



**B500**



## **Europe**

### **Bollé Safety**

161 rue Alexis Perroncel  
69100 Villeurbanne – France  
Tél. 00 33 (0)4 78 85 23 64  
Fax 00 33 (0)4 78 85 28 56  
E-mail : [contact@bolle-safety.com](mailto:contact@bolle-safety.com)

**[www.bolle-safety.com](http://www.bolle-safety.com)**

## **U.K.**

### **Bollé Safety**

Unit C83 - Barwell Business Park  
Leatherhead Road - Chessington  
Surrey - KT9 2NY  
Tel. 00 44 (0)208 391 4700  
Fax 00 44 (0)208 391 4733  
E-mail : [sales@bolle-safety.co.uk](mailto:sales@bolle-safety.co.uk)

